



# **Kaņiera ezers (KNP) un tā aizsardzības un apsaimniekošanas problēmas un risinājumi**

Viesturs Vintulis  
Kemeru NP

## Kaņiera ezers

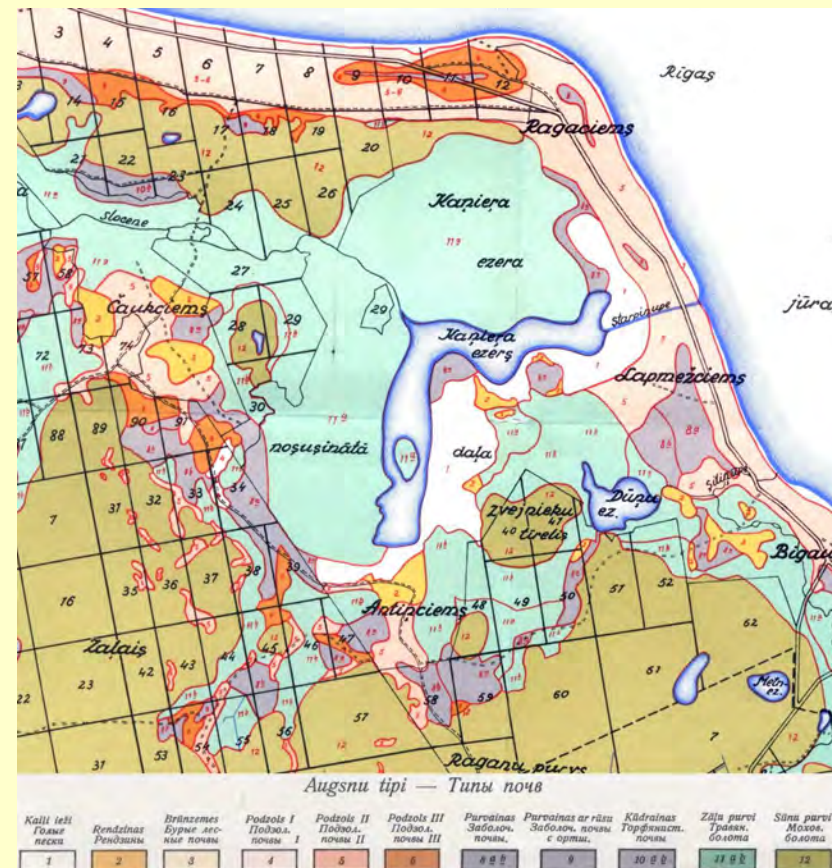
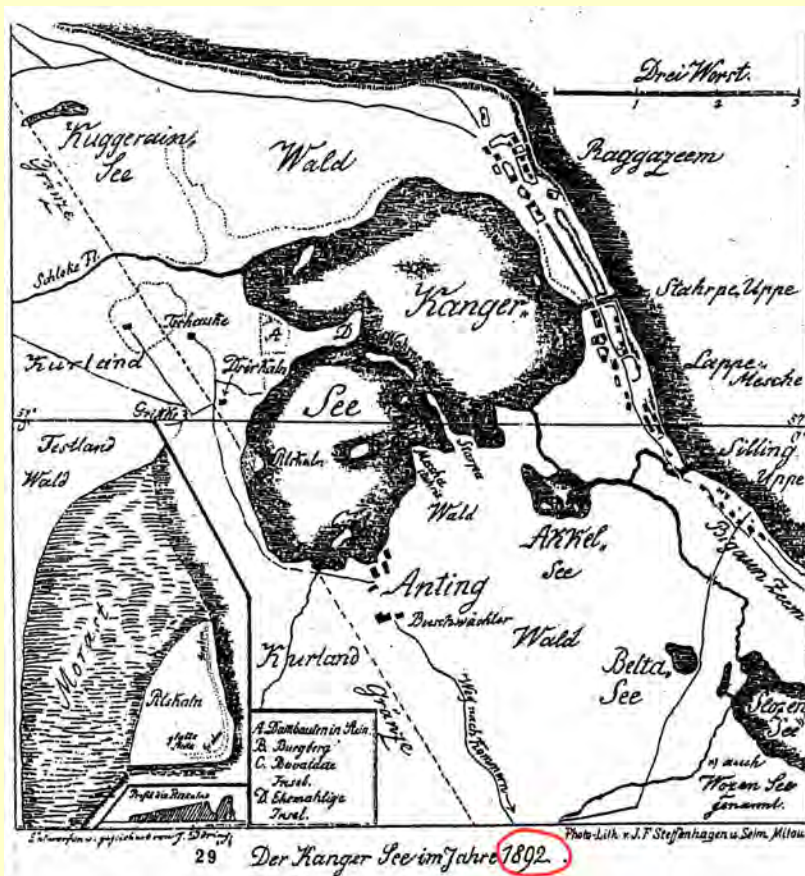
- Atrodas Lapmežciema pagastā, Tukuma rajonā
- Robežojas ar Ragaciemu, Lapmežciemu un Antiņciemu
- Platība 1128 ha
- Vidējais dziļums 0.6 m, max. dziļums 1.8 m
- Kopējais ezera aizaugums 70 - 80 % no ezera platības.
- Ezers bagāts salām, t.sk. izveidotas 7 mākslīgas salas





# Kaņiera ezera vēsture

- Pirmie mēģinājumi ezeru nolaist jau hercoga Jēkaba laikā
- 1905.g. izrakta Starpiņupīte; pirms tam ezera platība apmēram 2000 ha
- 20.g.s. sākumā nolaists līdz 250 ha; nosusinātajās platībās ieguvums - neauglīgas pļavas (uz dolomītiem)
- 1964. g. ezera līmenis paaugstināts līdz apmēram 1200 ha



## Kaņiera izmantošana padomju varas gados

- 1964. gadā uzbūvē slūžas un Antiņciema ceļa dambi
- Ezerā izveido mākslīgās salas
- Tiek izveidota makšķerēšanas un ūdensputnu medību paraugsaimniecība
- Te atpūšas augsta ranga padomju funkcionāri un viņu viesi





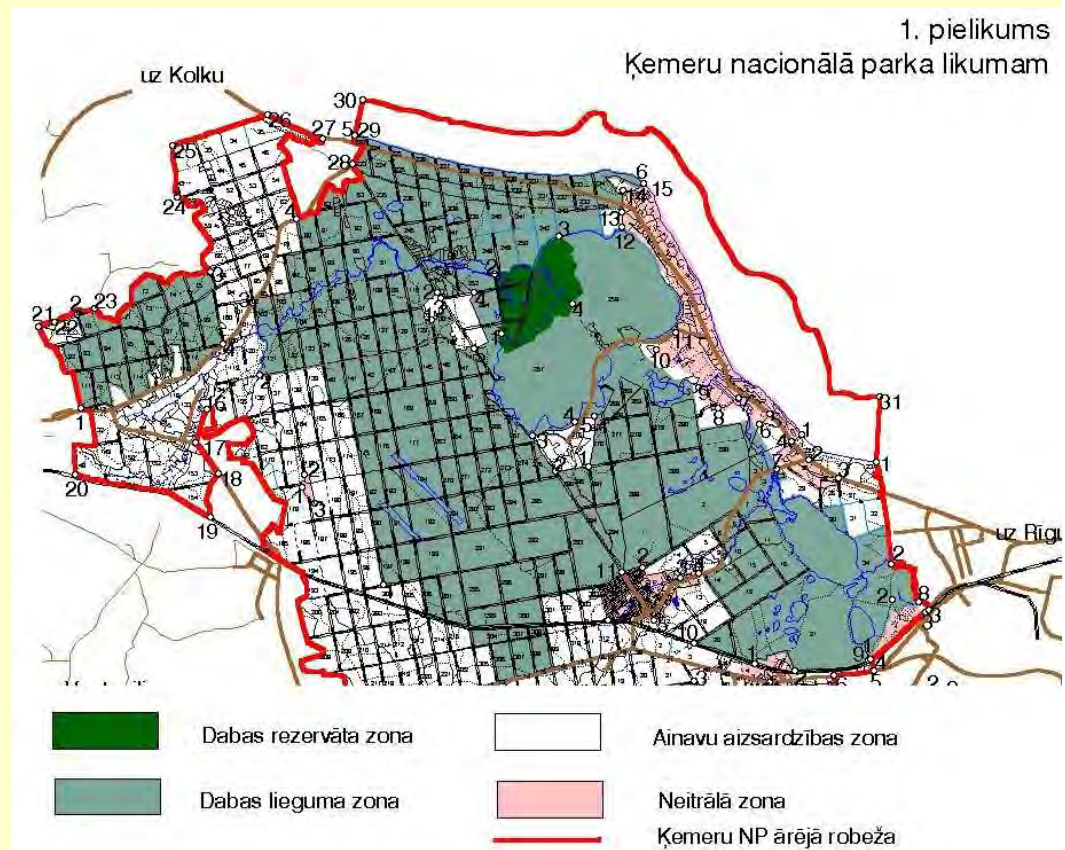
## Ezera pašreizējais (aizsardzības) statuss

- Kopš 1995. gada, Latvijai parakstot Ramsāres konvenciju, Kaņieris kļūst par starptautiski atzītu mitrāju – ūdensputniem īpaši nozīmīgu vietu



## Ezera pašreizējais aizsardzības statuss un izmantošana

- ĶNP nodibināts 1997. gadā
- Saskaņā ar ĶNP likumu Kaņieris atrodas dabas lieguma un rezervāta zonās
- 2000. gadā ezera zemes īpašums nodots ĶNP (VARAM)
- Ezerā notiek licenzēta makšķerēšana; joprojām notiek arī ūdensputnu medības
- Atsevišķās platībās notiek komerciāla niedru pļaušana
- ĶNP cenšas palielināt mazāk traucējoša atpūtas veida - dabas vērošanas nozīmi Kaņiera resursu izmantošanā





# Ezera vērtības

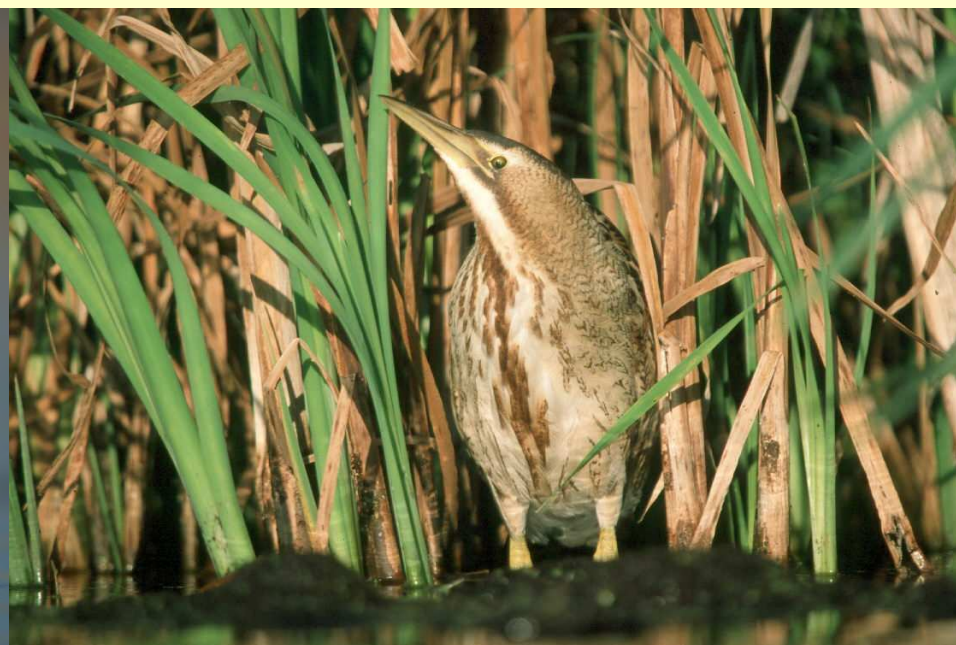
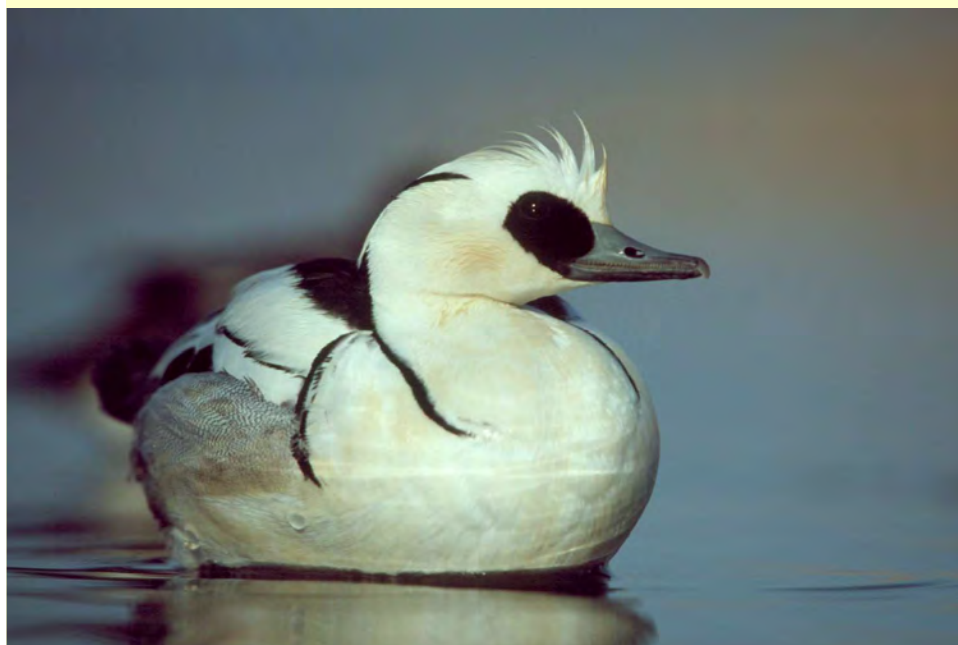


- Nozīmīga ligzdojošo, spalvmetēju un caurceļojošo ūdensputnu dzīvesvieta
- Četri ES aizsargājami biotopi, 2 Latvijā ĪA biotopi
- Daudzas ES un Latvijā ĪA sugas
- Liels atpūtas un izglītības potenciāls



## Ezera vērtības: putni

- Kaņierī un tā krastos konstatētas pavisam 195 putnu sugas (59% no Latvijā konstatēto sugu skaita)
- Konstatēta 41 Putnu direktīvas I pielikuma suga, no tām 14 sugas ezerā ligzdo
- Ezers ir ļoti nozīmīga caurceļojošo ūdensputnu (pīļu, zosu u.c.) atpūtas un barošanās vieta





## Ezera vērtības: biotopi

### - Sastopami 4 ES Sugu un Biotopu direktīvas biotopi:

3140 Mezotrofas ūdenstilpes ar bentisku mieturaļģu augāju

7140 Pārejas purvi un slīkšņas

7210\* Kaļķaini zāļu purvi ar dižo aslapi

7230 Kaļķaini zāļu purvi ar rūsgano melnceri

### - Latvijā īpaši aizsargājamie biotopi:

- Ezeri un to piekrastes ar dižās aslapes *Cladium mariscus* audzēm

- Ezeri ar najādu *Najas* audzēm



## Ezera vērtības: augi

**Ezerā:** dižā aslake, jūras najāda, pusgrimusī raglape, purva dziedene

**Piekrastes zāļu purvos:** rūsganā melncere, stāvlapu dzegužpirkstīte, bezdelīgactiņa, parastā kreimule, asinssārtā dzegužpirkstīte, Buksbauma grīslis, Lēzeļa lipare, dzeltenbaltā dzegužpirkstīte, parastā purvmirte.





## Ezera vērtības: citas ĪA sugas

### Zīdītāji:

- ūdrs: *Lutra lutra*
- ezers ir nozīmīga barošanās vieta vismaz 6 sikspārņu sugām, t.sk. dīķa naktssikspārnim *Myotis dasycneme*
- Riekstu pussalā konstatēts mazais susuris *Muscardinus avellanarius* (šobrīd vienīgā atradne ĶNP)

### Bezmugurkaulnieki:

- Mainīgā spāre *Libellula fulva*, karaliskā dižspāre *Anax imperator*, platā airvabole *Dytiscus latissimus*.



# Ezera esošā izpēte un monitorings

Ilggadīgi ornitoloģiskie pētījumi (LU BI Ornitoloģijas laboratorija)

Ezera inventarizācija LDF “ĶNP projekta” laikā 1993. gadā

Vispārēja inventarizācija ĶNP DAp izstrādes laikā 2000. – 2002.

- biotopi
- sugas
- hidroķīmija, hidrobioloģija

Ramsāres vietu monitorings

ĶNP monitorings





## Plānotais monitorings pēc KNP DAp

- Ieviest kompleksu ezera monitoringa programmu sadarbībā ar Latvijas Vides aģentūru (LVA), īpašu uzmanību vēršot uz makrofītu un fitoplanktona cenožēm (indicē ezera eutrofikāciju)
- **veikt aizauguma platības novērtējumu**
- novērtēt hāru audžu stāvokli 1 reizi sezonā (kartēt zaļāļģu izplatību uz hāru audzēm)
- **Veikt ūdens līmeņa mērījumus pie slūžām**
- Veikt migrējošo ūdensputnu uzskaiti vismaz 1 x sezonā (**sekot Ramsāres konvencijas kritērijiem**)
- **Veikt aizsargājamo biotopu monitoringu 1 reizi divos gados**
- **Novērtēt ezera salu aizaugumu ar krūmiem un atvasēm 1 x sezonā**
- Sekot Amerikas ūdeles skaita un izplatības izmaiņām
- **Veikt sistemātisku ūdensputnu (pīļu) ligzdošanas sekmju monitoringu**
- **Sekot atklāta ūdens platībai Kaņiera ezerā (pēc aerofoto) 1 reizi 5 gados**
- Uzskaitīt nomakšķērētās zivis pie laivu bāzes (sugas, skaits, svars)
- Veikt ihtiofaunas monitoringu

## Ezeru ietekmējošie faktori

Ezerā pa Sloceni ieplūst ar N un P piesārņoti ūdeņi, kas izraisa ezera eitrofikāciju un apdraud mieturaļģu audzes

Dabiskā ezera krastu un salu aizaugšana ar krūmiem un kokiem

Ūdens līmeņa svārstības ūdensputnu ligzdošanas sezonas laikā (var notikt ligzdu apslīkšana).

Makšķerēšana

Ūdensputnu medības

Ezera krastu apbūve

Traucējuma faktors no rekreācijai, t.sk. jo īpaši makšķerēšanai izmantotām laivām

Plēsēji (īpaši Amerikas ūdele)

Sateces baseina (vēsturiskā) meliorācija

Potenciāli nākotnē – jūraskraukļu invāzija





## Problēmātiskās ietekmes

**Eitrofikācija** – cēlonis ir nepabeigtās Tukuma attīrīšanas iekārtas, kurām nav uzbūvēta 4. kārta.

**Ūdensputnu medības** – vēsturiskais aspekts: bijusī valdības medību vieta, medību saimniecība; aktīvs mednieku lobijs valdībā

**Ezera krastu apbūve** – Lapmežciema pagasta politika, problēmas novērst apbūvi, ja zemesgabalos nav nekā aizsargājama; neitrālā zona robežojas ar liegumu

**Plēsēji** (īpaši **Amerikas ūdele**) – Amerikas ūdele ir grūti / neiespējami ierobežojama suga



# Apsaimniekošana

Kaņiera ezera apsaimniekošanas plāns (1993)

Ķemeru NP Dabas aizsardzības plāns (2002)





# Apsaimniekošana

*Galvenie apsaimniekošanas virzieni Kaņierī ir:*

- Putnu aizsardzībai domātie pasākumi
- Biotopu uzturēšanas / atjaunošanas pasākumi
- Ar rekreāciju un ezera uzraudzību saistītie pasākumi



# Apsaimniekošana

- LIFE projekta aktivitātes
- VAS “Latvijas Valsts meži” līgumsaistības
- Citi apsaimniekošanas pasākumi





# Apsaimniekošana

*ĶNP LIFE projektā iekļautas lielākās un dārgākās DAp rīcības:*

- Ūdensputniem paredzēto salu un piekrastes attīrīšana no krūmājiem, pļaušana
- Niedru pļaušana, izmantojot niedrupļāvēju “Seiga”
- Kaņiera mākslīgo (uzbērto) salu nolīdzināšana (“pazemināšana”), lai samazinātu ūdeņu postījumus
- Starpiņupītes slūžu restaurācija



# Apsaimniekošana

*VAS "Latvijas Valsts meži" kā ezera apsaimniekotājs*

- iznomā laivas makšķerēšanai un cita veida atpūtai
- nodrošina zonējuma marķēšanu ezerā
- organizē ūdensputnu medības
- daļēji nodrošina ezera uzraudzību (zonējuma ievērošanu)
- nodrošina Starpiņupītes slūžu/ ūdenslīmeņa regulēšanu





# Apsaimniekošana

*Citi apsaimniekošanas pasākumi ietver*

- Biotopu kopšanas talkas
- Alternatīvas atpūtas – dabas tūrisma infrastruktūras veidošanu





**Paldies par uzmanību un  
gaidīsim ciemos!**