

# Dabas aizsardzības pārvaldes aktivitātes pļavu apsaimniekošanā

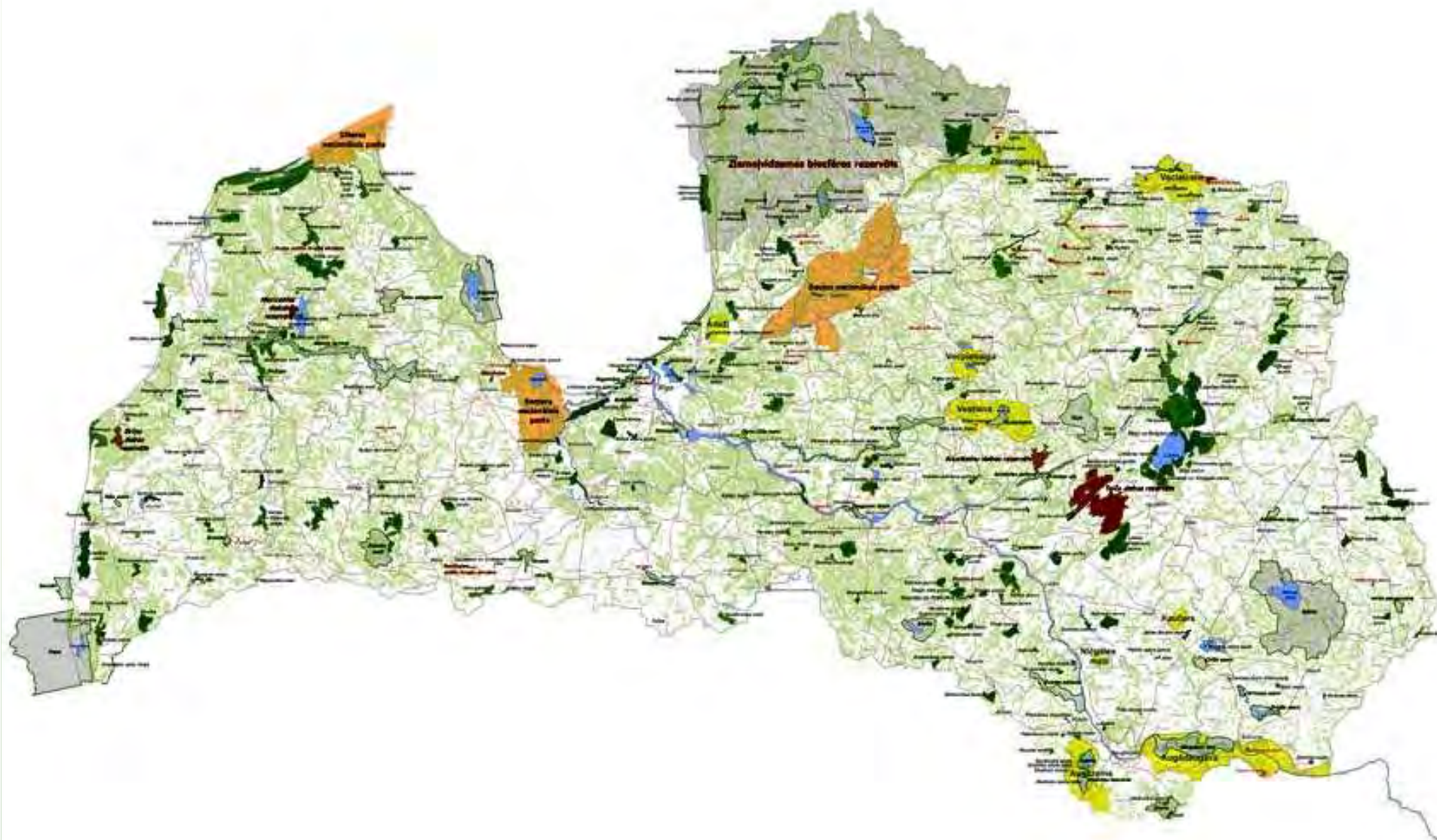
**Mārtiņš Kalniņš**

**Dabas aizsardzības pārvalde**



Dabas  
aizsardzības  
pārvalde

# Latvijas īpaši aizsargājamās dabas teritorijas



# Liepājas ezers (Vītiņu pļavas)

DABAS LIEGUMS

- Pļavu noganīšana (2003.-2005.g., 119 ha)
  - (aploka remonts – 3,3 km)
- Pļavu pļaušana (2005.g., 4 ha)
- Krūmu ciršana (2005.g., 5 ha)









# Engures ezers

DABAS PARKS

- Pļavu noganīšana  
(2004.g., 80 ha)





# Diļļu pļavas

## DABAS LIEGUMS

- Krūmu ciršana (2005.g., 28.8 ha)





# Mugurves pļavas

DABAS LIEGUMS

- Krūmu un koku izciršana un aizvākšana (2004.g., 19 ha)





# Dvietes paliene

DABAS PARKS

- Krūmu un atsevišķu koku izciršana (2004.g., 15 ha)





# Gudenieki

## DABAS LIEGUMS

- Pļavu noganīšana (2004.-2005.g. 1 ha)
- Krūmu ciršana kadiķu audzēs (2003.-2005.g., 7.9 ha)
- Atvašu pļaušana (2005.g., 3 ha)









# Vērenes gobu un vīksnu audze

DABAS LIEGUMS

- Pļavu pļaušana (2004.-2005.g., 4.6 ha)

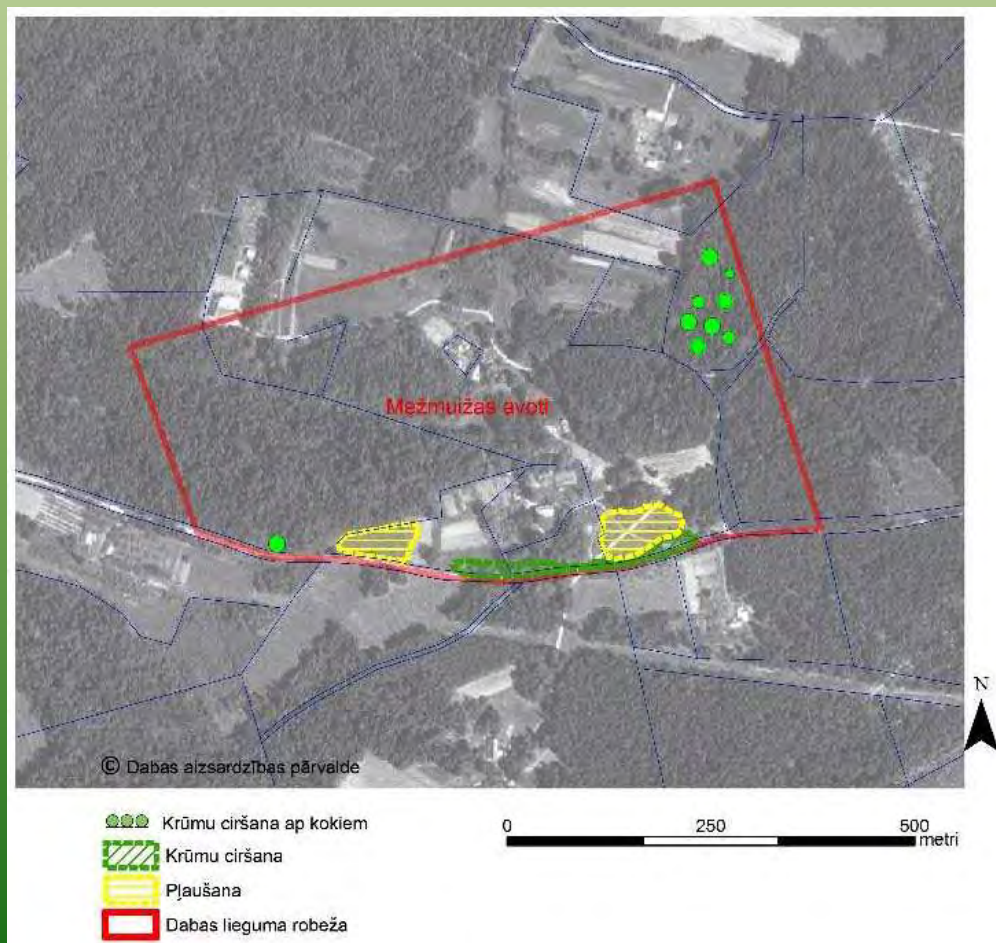




# Mežmuižas avoti

## DABAS LIEGUMS

- Pļavu pļaušana (2005.g., 1.2 ha)

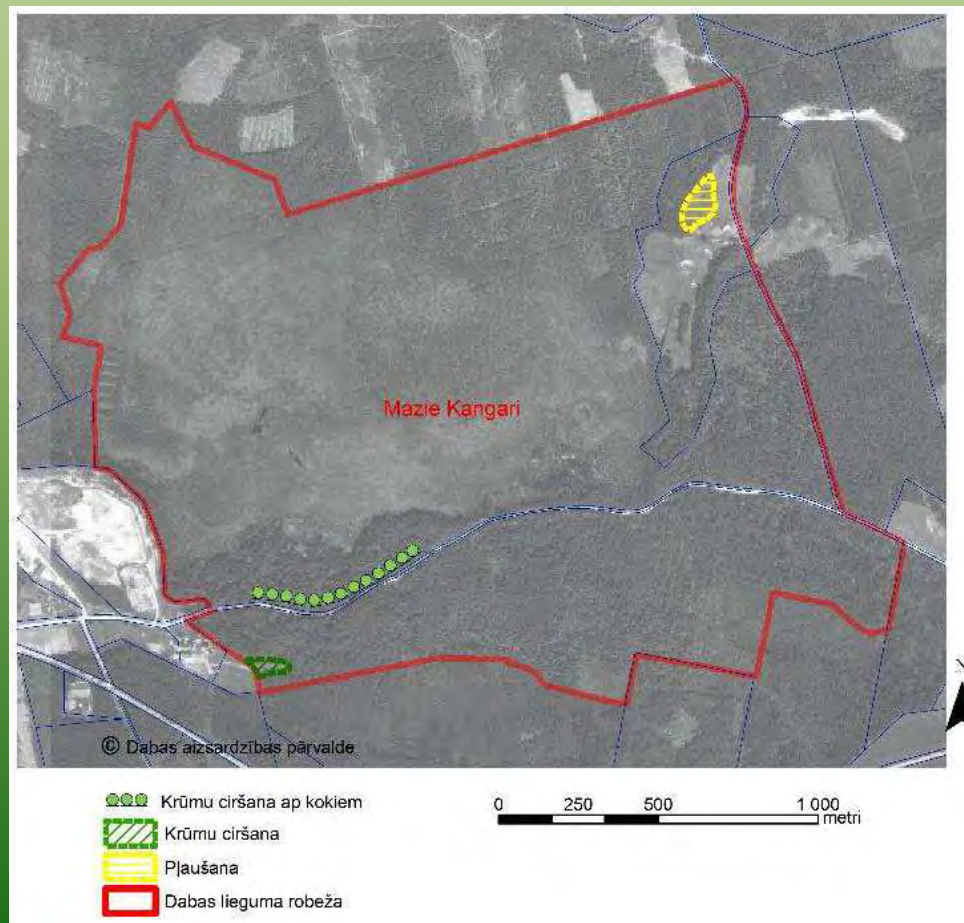




# Mazie Kangari

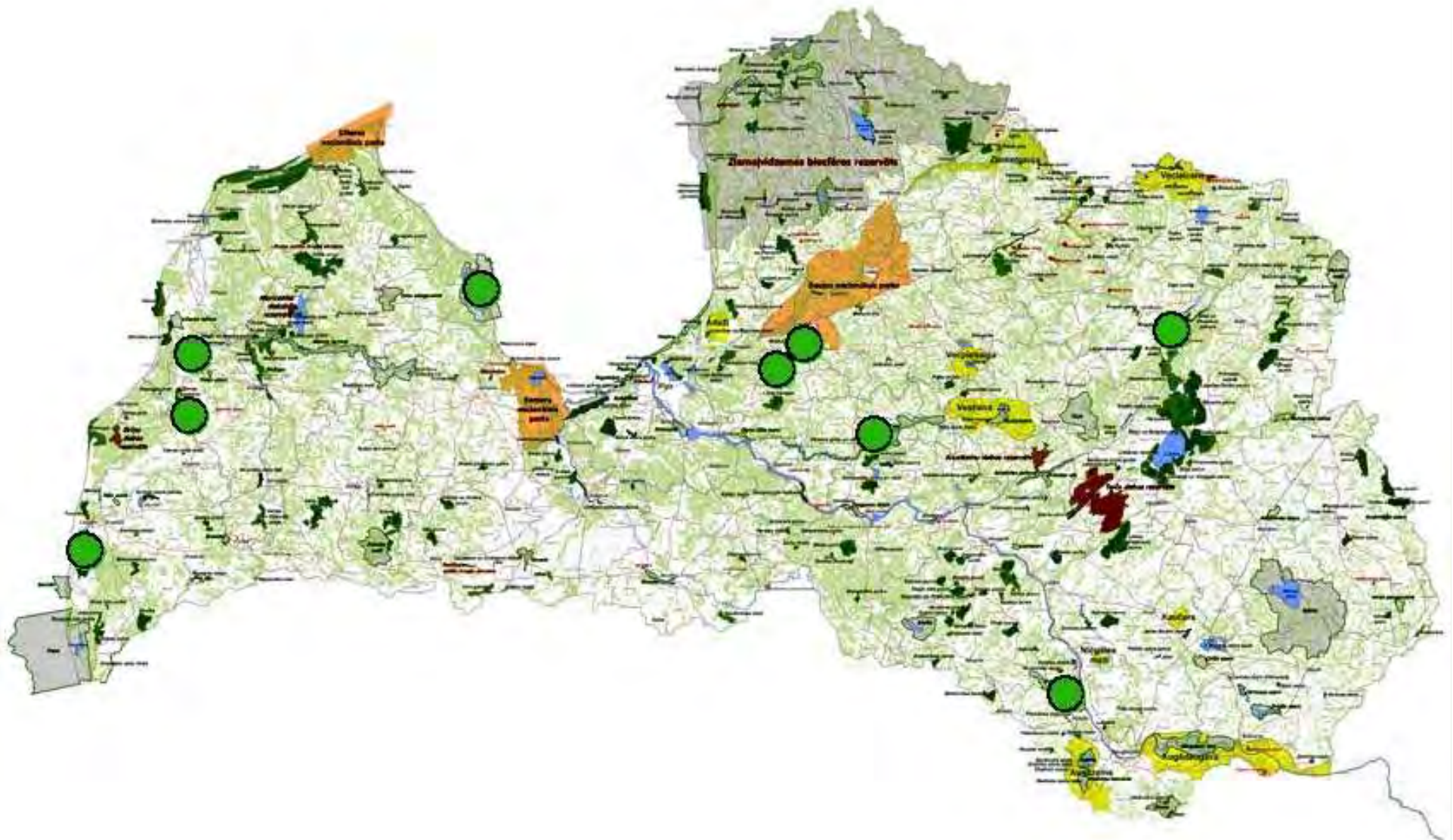
## DABAS LIEGUMS

- Pļavu pļaušana (2005.g., 1 ha)





# ĪADT pļavu apsaimniekošana





## +++ un ---

- + apsaimniekots biotops = dabas vērtību saglabāšana
- + pašu iniciatīva un darbs
- + ainaviskās vērtības, sociālā attīstība
- darbaspēka trūkums
- maz pieredzes darba apjoma aprēķinos
- meteo apstākļu ietekme



# Teorētiskie aspekti

- Agrā vai vēlā pļaušana???
- Katru gadu vai ar pārtraukumiem???
- Noganīt vai nopļaut???



**Nu ko?**

**Metamies  
pļavā?!**

