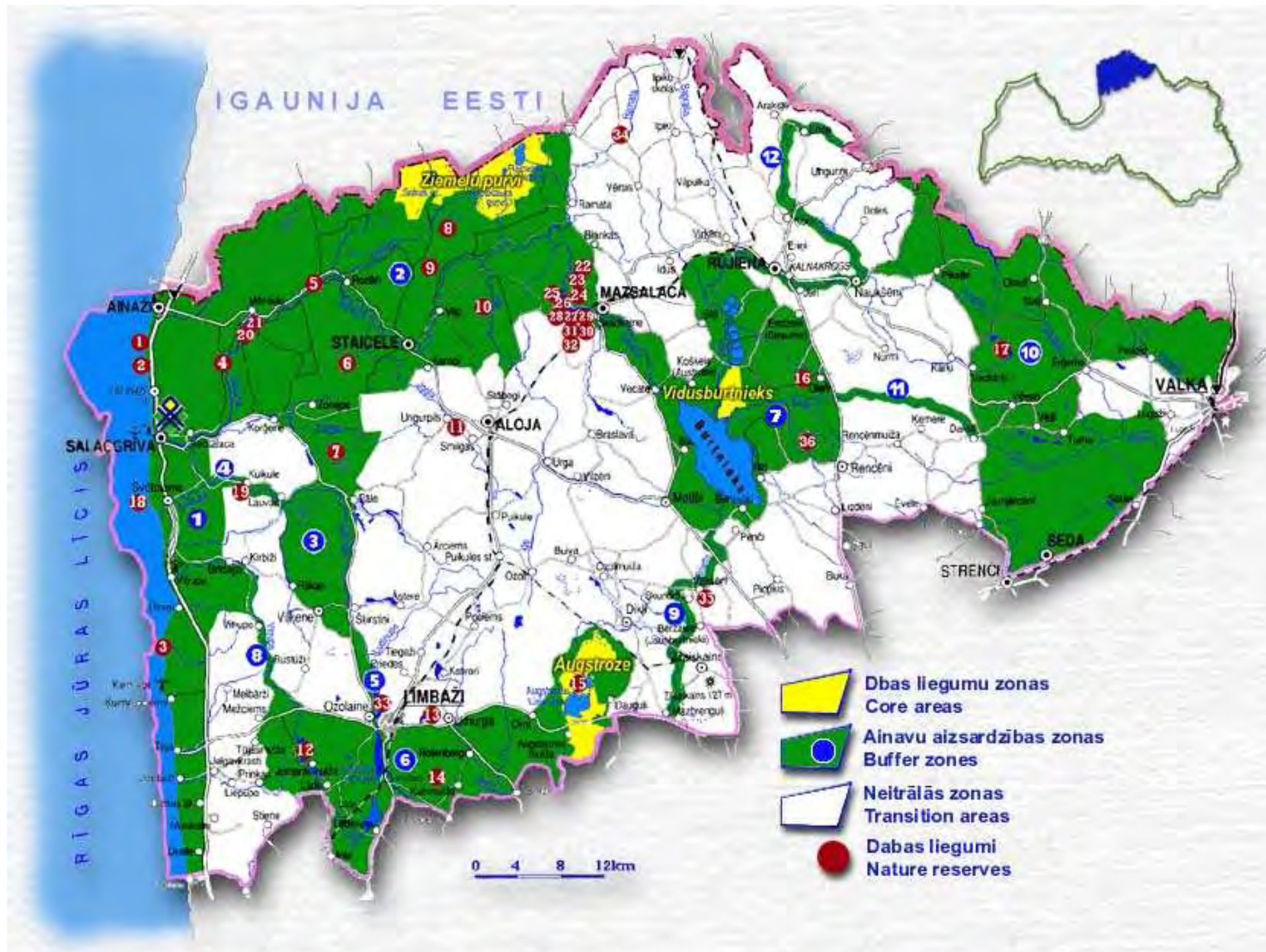
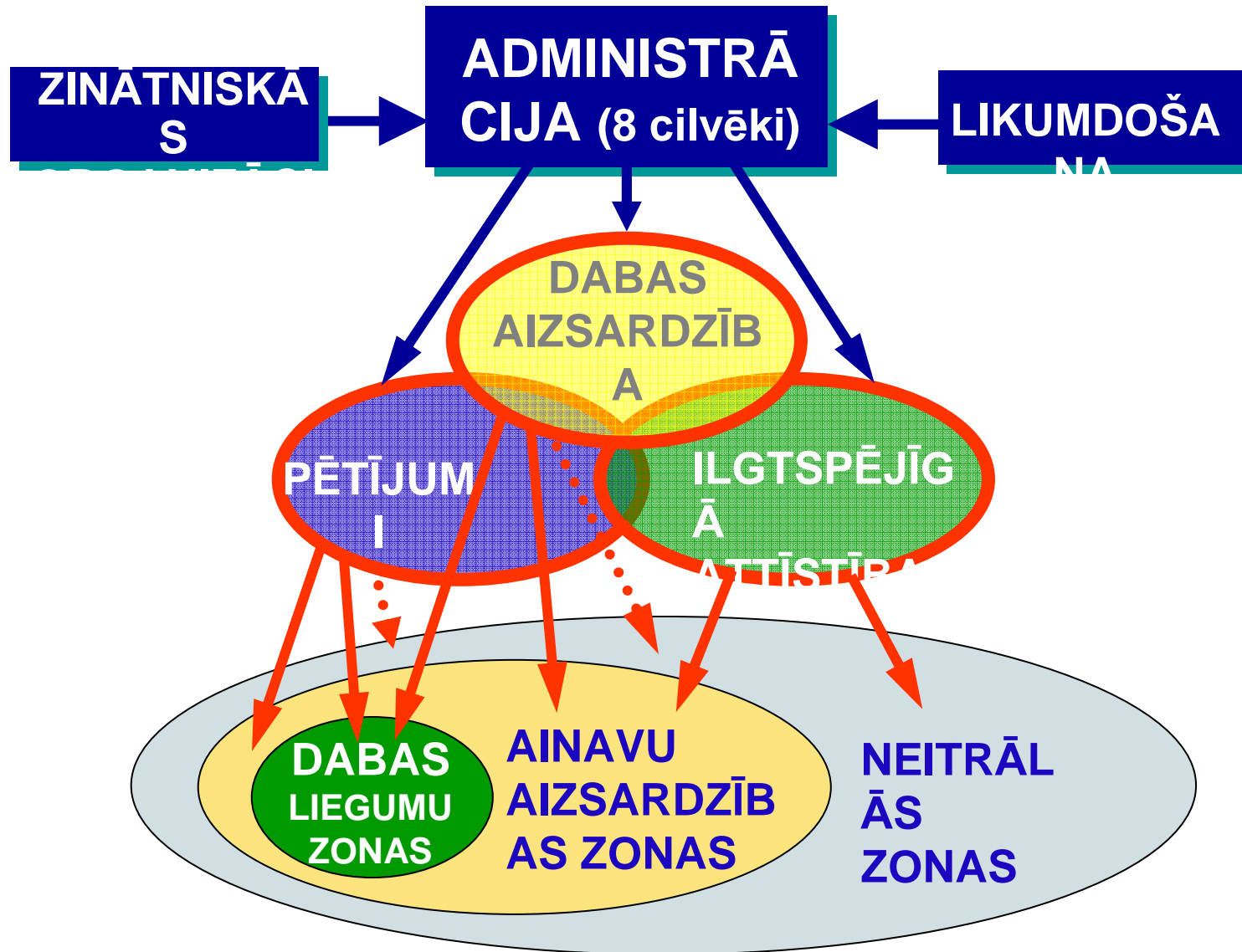


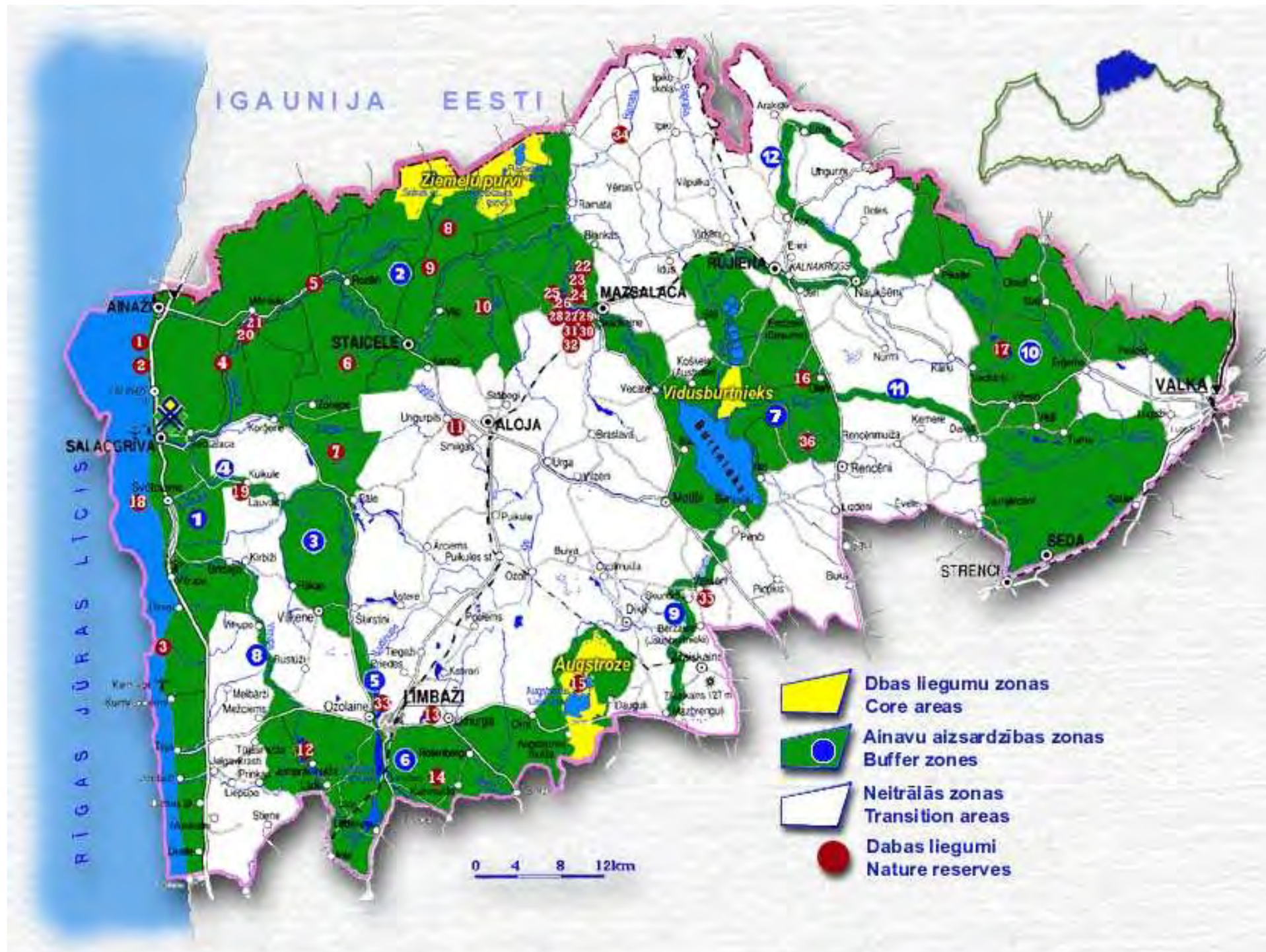
ZBR ezeru biotopu
apdraudējumi, apsaimniekošanas
problēmas, aizsardzības
pasākumi

A.Urtāns, Ziemeļvidzemes
biosfēras rezervāta administrācija

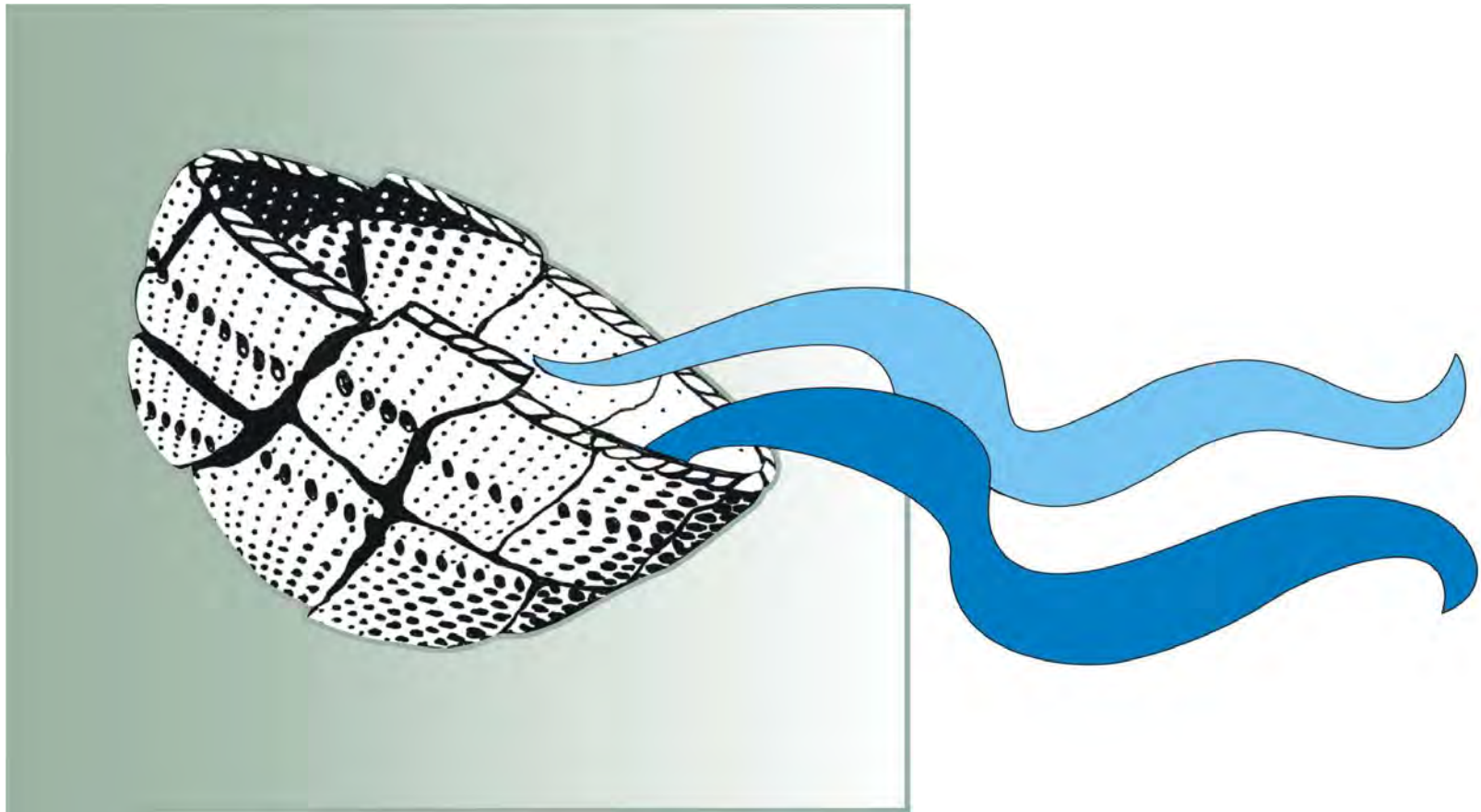


ZBR darbības principi



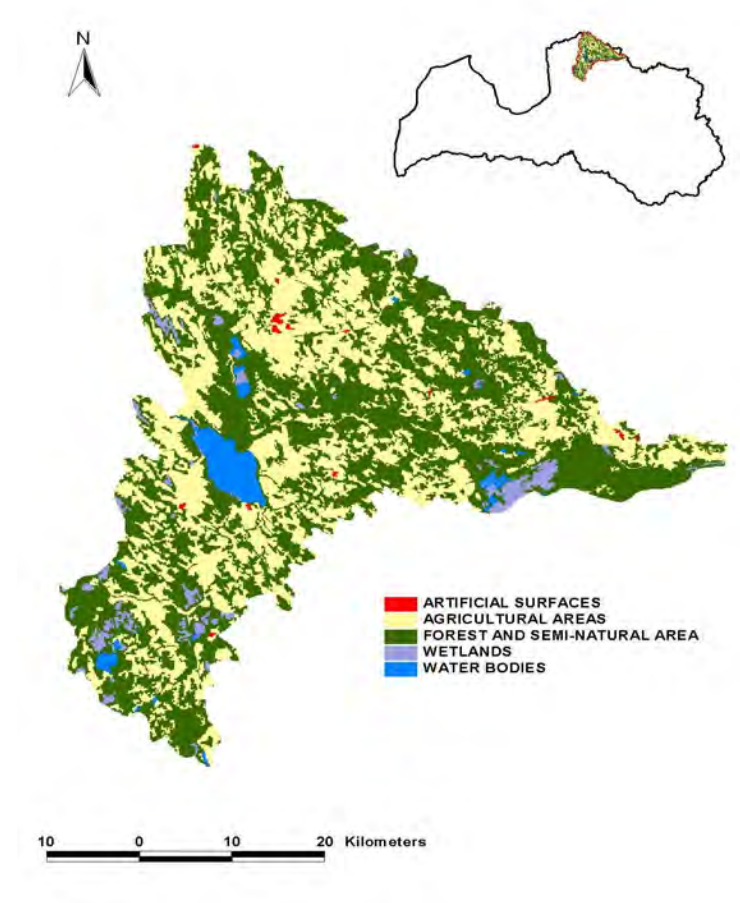


Burtnieku ezers



Zemes lietošanas veidi Burtnieku ezera sateces baseinā

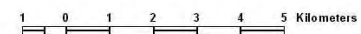
pēc CORINE Landcover, 1998



Zemes lietošana

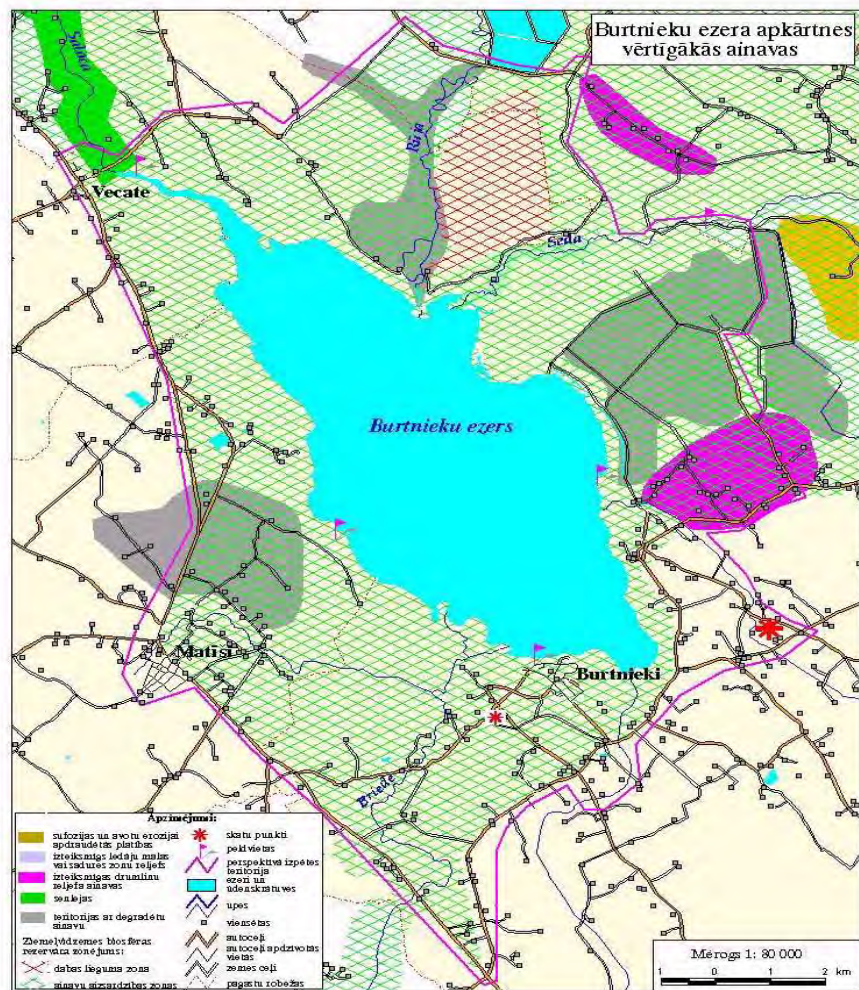


mērogs 1 : 75 000



ZEMES IZMANTOŠANA

Ainavas ap Burtnieku ezeru



Burtnieks no putnu perspektīvas



Burtnieks zivsaimnieku skatījumā



Zivju resursu attīstīšana



Burtnieks: Rezultāti



Reiz bija arī tā...



..tā pati vieta pēc 20 gadiem (bij. Jahtu kluba pludmale)



..turpat - 21.gadsimta sākums



Burtnieks pie Briedes grīvas





Ҫикүтс Gallinago media



Prioritāšu dalīšana:N2000 - ūķikutu
riesta pļavas -lielākā akmens laikmeta
apmetne ZA Eiropā



Zivju ērglis Pandion haliaetus L.





Un pašapliecinošos strīdos tiek niekots
man dotais laiks...



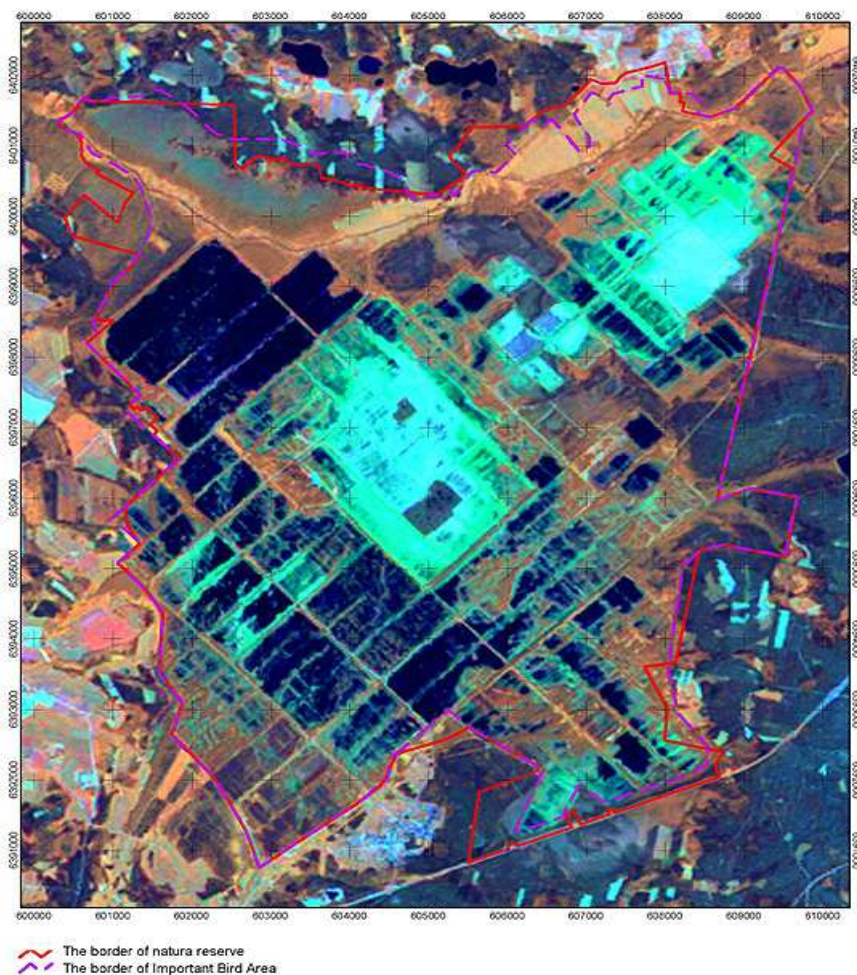
Zelta zivtiņa... Lūdzu, liec mums visiem saprasties un sākt sadarboties



Nākotnē – Sedas purvs vai ezers?

Jau šobrīd applūduši
30 – 35 km² teritorijas un
applūšana strauji
turpinās.

Vairāk nekā 130 putnu
sugas, no tām 35 ES
putnu direktīvā
Pēc izstrādes
pabeigšanas applūstot
pārējām purva daļām
veidosies 40 – 45 km²
liels ezers, kas būs 3. – 5.
lielākais Latvijas ezers.



0 0.6 1.2 1.8 km

Kūdras purva izstrādes laiki

Purva sākotnējā izskata pārveidošana.

Sākotnējās ainavas un ar to saistīto dabas vērtību izzušana.

Lauksaimniecības un mežsaimniecības mēģinājumi

izstrādātajās platībās.

Izstrādāto platību applūšana.

Jaunu dabas vērtību parādīšanās.



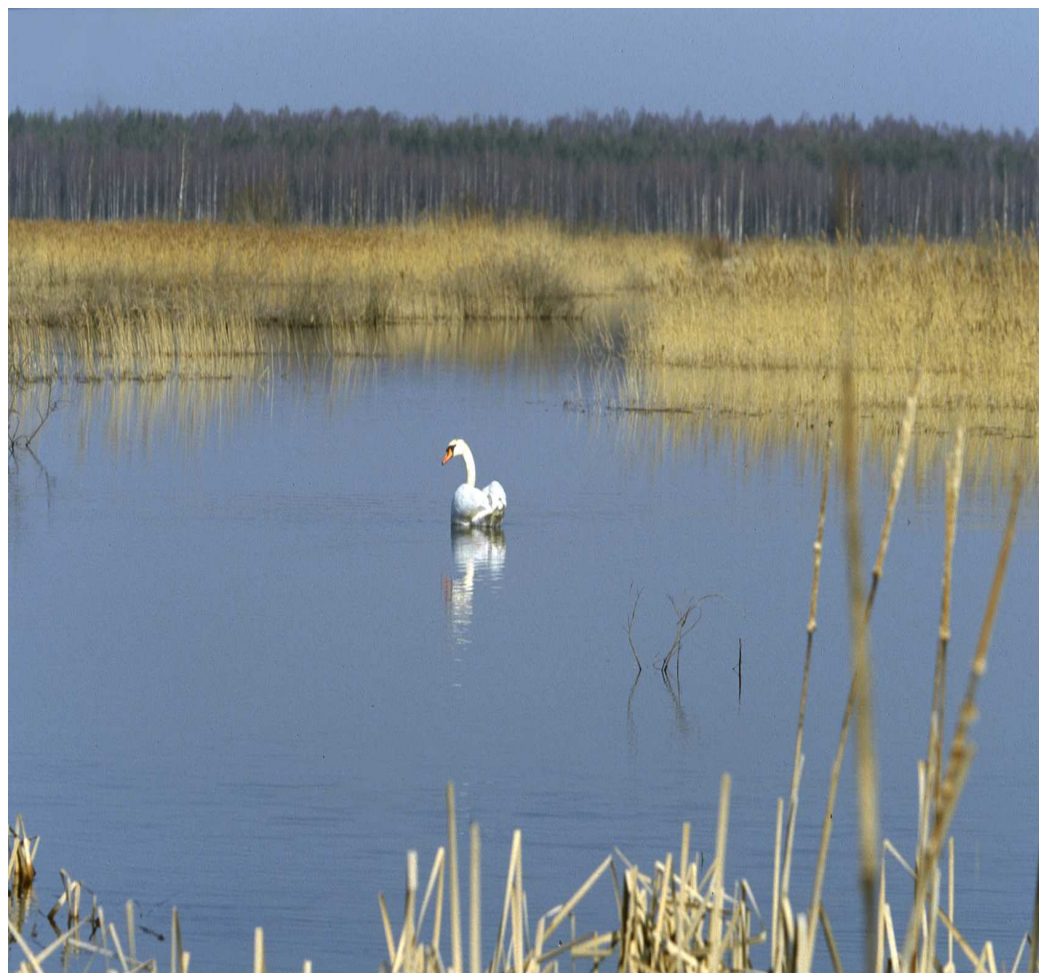
Dabas vērtības izstrādātajā purvā

Vairāk nekā 130
putnu sugas, no tām
35 ES putnu direktīvā
Starptautiski
nozīmīga vieta
putniem
Potenciāla Ramsāres
konvencijas vieta



Vides daudzveidība Sedas purvā

**Applūdušās
izstrādātā purva
daļas- atklātie ūdeņi,
daļēji aizauguši
ūdeņi, niedrāji.
Medījamie dzīvnieki:
mežacūkas, stirnas,
aļņi.
Kukaiņu faunas
daudzveidība.**



Kultūrvēsturiskie objekti Sedas purvā un tā apkārtnē



Sociālekonomiskās problēmas un to iespējamie risinājumi saistībā ar dabas aizsardzību un tūrismu

- ✓ Izstrādātās teritorijas turpina applūst – lētākais būtu ļaut tam notikt
- ✓ Applūdušās teritorijas labvēlīga aizsardzības statusa gadījumā kļūst par putnu “paradīzi” – nozīmīgu dabas tūrisma resursu
- ✓ Applūdušās platības ir ļoti piemērotas makšķerēšanai – nozīmīgam tūrisma paveidam un to iespējams darīt, respektējot putnu aizsardzību
- ✓ Teritorijā ir iespējams sabalansēti nodrošināt putnu medības un dabas aizsardzību (?).
- ✓ Apkārtne ir atraktīvi kultūrvēsturiskie objekti, kas izmantojami tūrismā